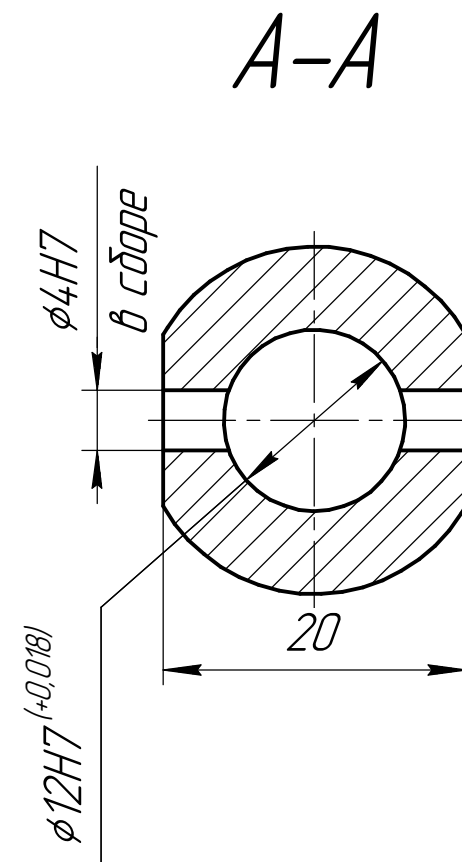
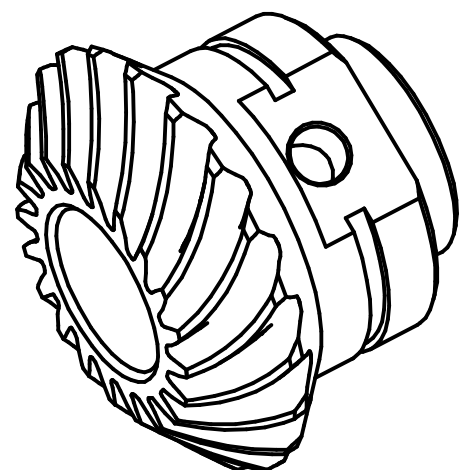


$\sqrt{Ra\ 12,5\ (\checkmark)}$



Средний нормальный модуль	m_n	1
Число зубьев	z	20
Тип зуба	–	круговой
Осевая форма зуба	–	/
Средний угол наклона зуба	β_n	35°
Направление линии зуба	1	правое
Исходный контур	ГОСТ 16202-81	
Коэффициент смещения средний нормальный	–	–
Степень точности по ГОСТ 1758-81	–	7-С
Номинальный диаметр зуборезной головки	d_0	

1. HRC 44...48
2. H14, h14, $\pm \frac{IT14}{2}$.



					000.906.02				
					Шестерня коническая	Лит.	Масса	Масштаб	
Изм.	Лист	№ докум.	Подп.	Дата		И		0,05	2:1
Разраб.									
Пров.									
Т.контр.						Лист	Листов 1		
Н.контр.					Сталь 40Х ГОСТ 4543-2016				
Чтл									

Формат А4х3